

Гильзы защитные штуцерные по ТУ 4219-137-12150638-2006

НАЗНАЧЕНИЕ

Предназначены для защиты датчиков температуры от механического, химического и коррозионно-эрозионного воздействия измеряемой среды. Монтажная длина гильзы всегда измеряется от поверхности уплотнения датчика в гильзе в зависимости от исполнения (для датчиков с подвижным или неподвижным штуцером(Н)). Все гильзы с конической присоединительной резьбой датчика изготавливаются в исполнении Н – под неподвижный штуцер.



Для датчика температуры с подвижным штуцером

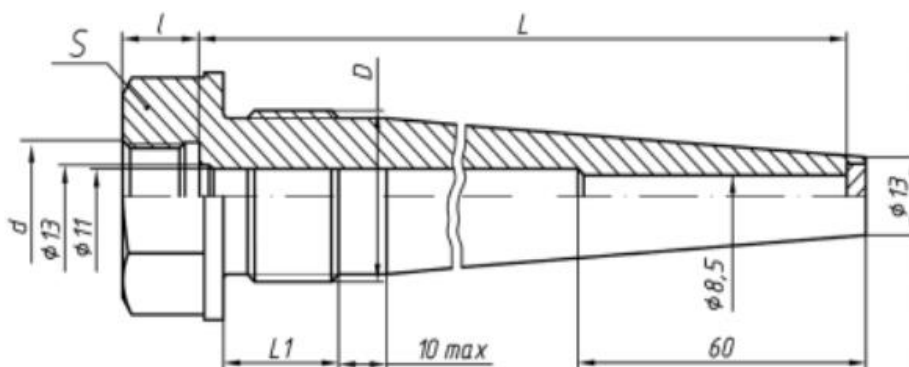


Рисунок 1 - Гильза ГЗШ-1

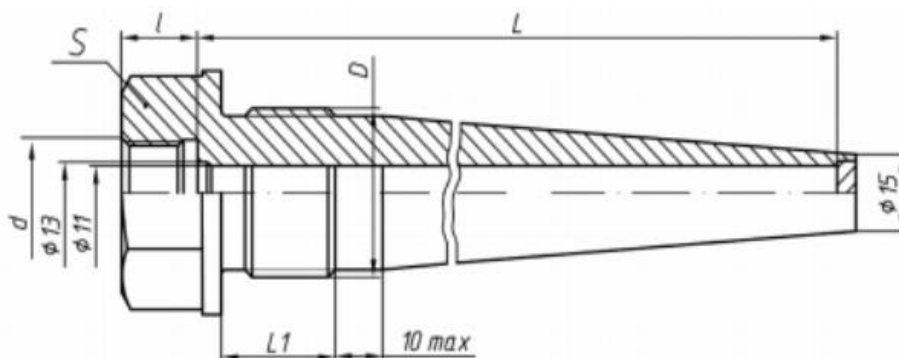


Рисунок 2 - Гильза ГЗШ-2

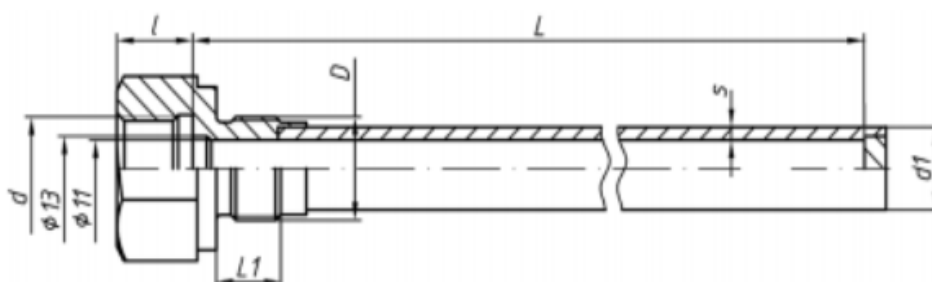


Рисунок 4 - Гильза ГЗШ-4

Для датчика с неподвижным штуцером

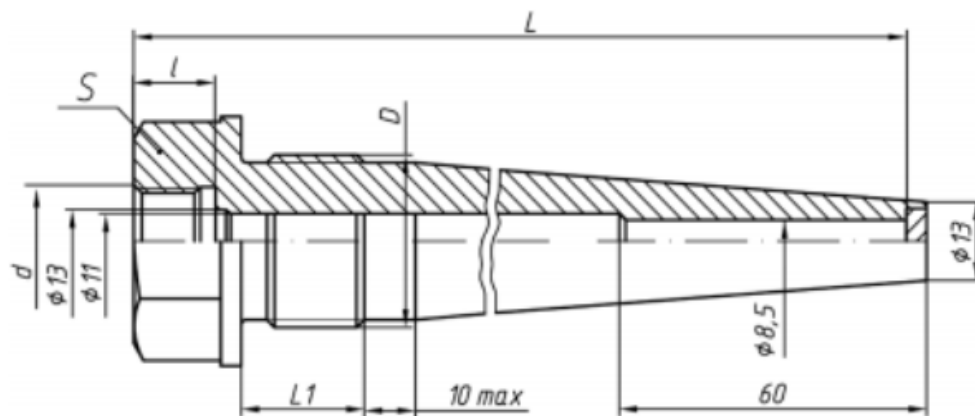


Рисунок 5 - Гильза ГЗШ-1

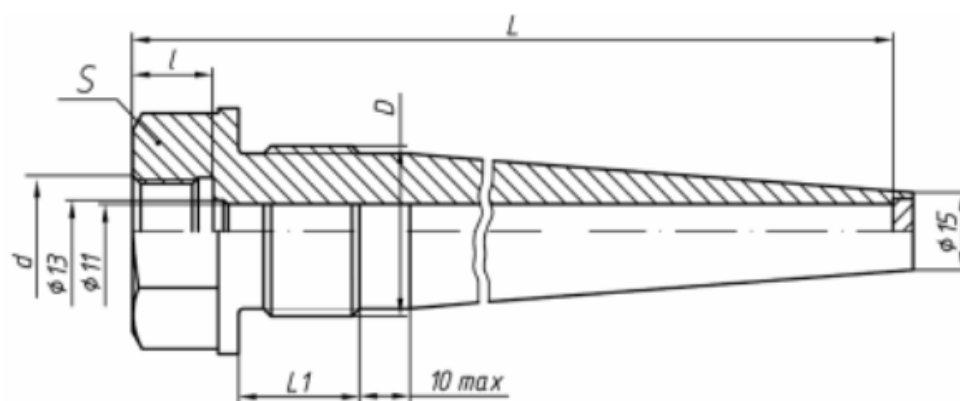


Рисунок 6 - Гильза ГЗШ-2

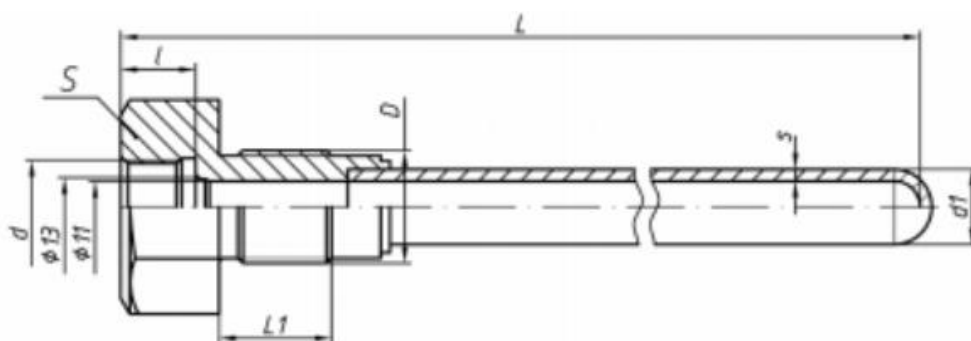


Рисунок 7 - Гильза ГЗШ-3

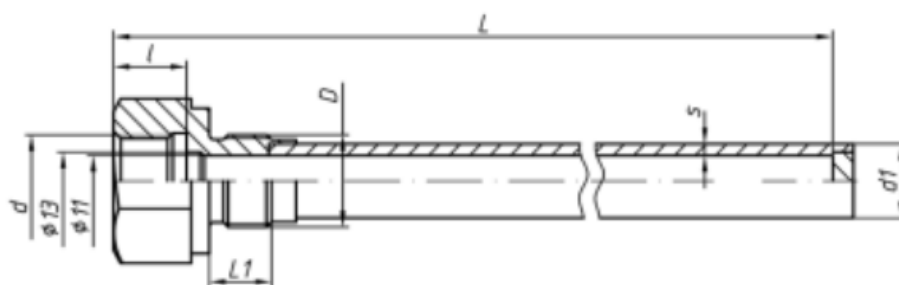


Рисунок 8 - Гильза ГЗШ-4

Без уплотнения монтажной части датчика температуры

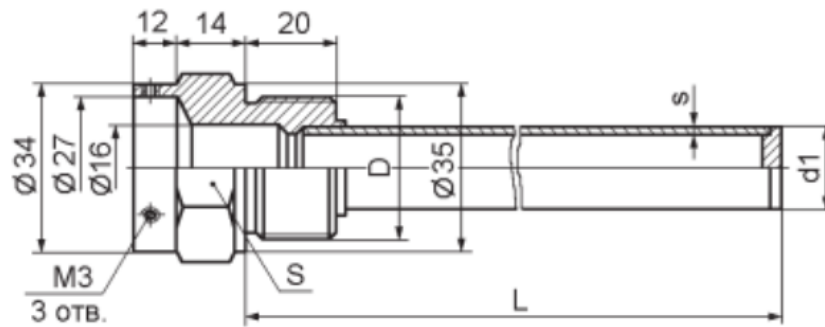


Рисунок 9 - Гильза ГЗШ-5

С фиксацией монтажной части датчика температуры посредством сальникового уплотнения

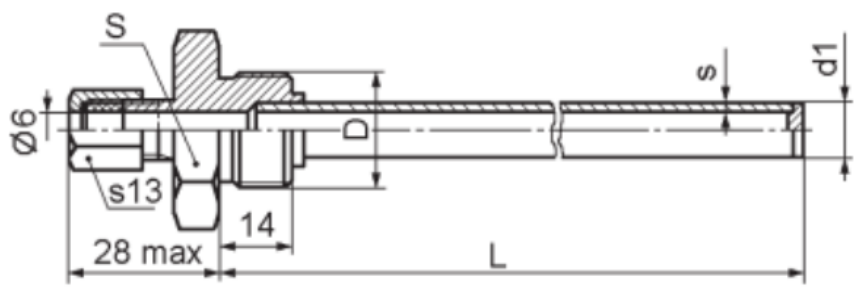


Рисунок 10 - Гильза ГЗШ-6

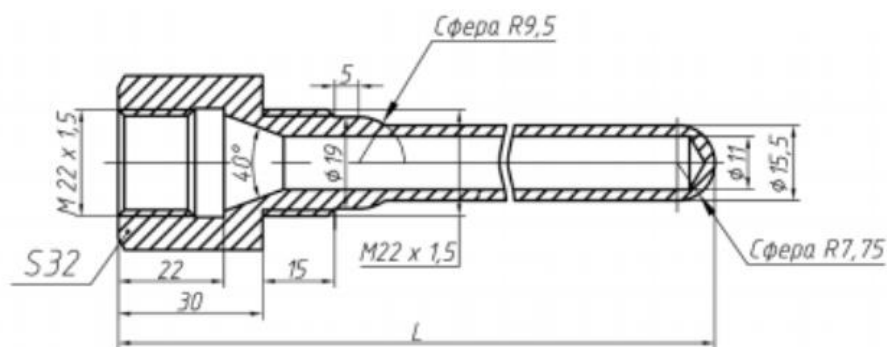


Рисунок 11 - Гильза ГЗШ - 1172

Таблица 1 - Размеры и параметры штуцерных гильз

Гильзы*	D*	S, мм	L1, мм	d*	d1 x s*, мм	L*, мм	PN, МПа (mc/cm ²)	
ГЗШ-1 (рис.1,5)	M24x1,5	41	24	M20 x 1,5; M22 x 1,5; M27 x 2 G 1/2; K 1/2 "	—	80...320	50,0 (500)	
	M27x2							
	G 3/4							
	M33x2							
	G 1							
ГЗШ-2 (рис.2, 6)	K1 "		26,5			24		
	M24x1,5		32					60...630
	M27x2							
	G 3/4							
	M33x2							
G 1								
K1 "	26,5							

Продолжение таблицы 1

Гильзы*	D*	S, мм	L1, мм	d*	d1 x s*, мм	L*, мм	PN, МПа (mc/cm ²)
ГЗШ-3 (рис.3, 7)	M24x1,5	41	24	M20 x 1,5; M22 x 1,5; M27 x 2 G 1/2; K 1/2 "	20 x 2,5; 16 x 2,5	60 ... 2000	25,0 (250)
	M27x2						
	G 3/4		32				
	M33x2						
	G 1						
K1 "	26,5						
ГЗШ-4 (рис.4, 8)	M20x1,5	32	14		16 x 2,5	60 ... 3150	
	M27x2	36	20				
	G 3/4						
ГЗШ-5 (рис.9)	M27x2	36			—	16 x 2,5	80 ... 2000
	G 3/4						
ГЗШ-6 (рис.10)	G 1/2	32	14	—	8 x 1	60 ... 320	6,3 (63)
	G 3/8	27					
ГЗШ-1172 (рис.11)	M22x1,5	32	—	M22x1,5	—	см. таблицу №2	10 (100)

Примечания
1 * Оговаривается при заказе.
2 Длины L следует выбирать из ряда 60, 80, 100, 120, 160, 200, 250, 320, 400, 500, 630, 800, 1000, 1250, 1600, 2000, 2500, 3150 мм.
3 По согласованию с изготовителем допускаются другие присоединительные и установочные размеры и размеры монтажной части гильз.
4 Исполнение монтажной части защитной арматуры по конструкции доньшка (цельноточеное, приварное или завальцованное) определяет изготовитель исходя из условий работы гильзы и применяемых материалов.
5 Гильзы ГЗШ-1172 (ЮВМА.408721.158) предназначены для защиты датчиков температуры ТХА(ТХК)/1-1172 общепромышленного исполнения по ЮВМА.400520.002ТУ.
6. Длина резьбы (l), для установки датчика, в зависимости от резьбы, см. таблицу 5.

Таблица 3 - Размеры и параметры гильзы защитной штуцерной ГЗШ-1172

Обозначение	Длина под установку датчика ТХА/1-1172, ТХК/1-1172	L, мм	Материал
ЮВМА.408721.158	80	107	Сталь 10X17Н13М2Т
-01	100	127	
-02	120	147	
-03	160	187	
-04	80	107	Сталь 12X18Н10Т
-05	100	127	
-06	120	147	
-07	160	187	

Таблица 4 - Температурный диапазон применения гильз и марка материала

Тип гильзы	Материал	Вид климатического исполнения по ГОСТ 15150-69	Температурный диапазон, °С
ГЗШ-1 ... ГЗШ-6	12X18Н10Т	УХЛ1	от минус 60 до 800
ГЗШ-3 ... ГЗШ-6	10X17Н13М2Т	УХЛ1	от минус 60 до 900
ГЗШ-1172	10X17Н13М2Т	ОМ 2	от 0 до 800
	12X18Н10Т		от 0 до 500

Таблица 5

Тип гильзы	d	l, мм
ГЗШ-1, ГЗШ-2, ГЗШ-3, ГЗШ-4	М 20 x1,5	14
	М 22 x 1,5	
	М 27 x 2	20
	G 1/2	14
	К 1/2 "	—

При заказе необходимо указать:

- тип гильзы защитной штуцерной по таблице 1 (ГЗШ-1...ГЗШ-6, ГЗШ-1172);
- вид уплотнения гильзы под датчик: под подвижный штуцер (по умолчанию), под неподвижный штуцер (Н);
- диаметр резьбы монтажной части гильзы (D) по таблице 1;
- диаметр присоединительной резьбы датчика (d) по таблице 1;
- монтажную длину гильзы под установку датчика (L) по таблице 1 в мм;
- материал гильзы по таблице 4;
- обозначение технических условий.

Пример записи:

Гильза защитная штуцерная рис. 1 с исполнением гильзы по виду уплотнения под подвижный штуцер датчика температуры с размерами D = М27х2, d = М20х1,5; L = 200 мм из стали 12Х18Н10Т, работающая при температуре от минус 60 до 800°С по ТУ 4219-137-12150638-2006:

Гильза ГЗШ-1 D = М27х2 d = М20х1,5 L = 200 мм 12Х18Н10Т ТУ 4219-137-12150638-2006

Гильза защитная штуцерная рис 5 с исполнением гильзы по виду уплотнения под неподвижный штуцер датчика температуры с размерами D = М27х2, d = М20х1,5; L = 200 мм из стали 12Х18Н10Т, работающая при температуре от минус 60 до 800°С по ТУ 4219-137-12150638-2006:

Гильза ГЗШ-5 Н - D = М27х2 d = М20х1,5 L = 200 мм 12Х18Н10Т ТУ 4219 137-12150638-2006

Гильза защитная штуцерная ГЗШ-1172 ЮВМА.408721.158-01 конструктивного исполнения в соответствии с рисунком 11 и таблицей 3:

Гильза ГЗШ-1172 ЮВМА.408721.158-01 ТУ 4219-137-12150638-2006.